



Schweizerische Eidgenossenschaft
Confédération suisse
Confederazione Svizzera
Confederaziun svizra

Département fédéral de l'intérieur DFI
Office vétérinaire fédéral OVF

Apparition et éradication d'un foyer du syndrome dygénésique et respiratoire du porc (SDRP/PRRS) fin 2012

Dominique Suter , OVF
TVL 18 avril 2013



Survol 1 - SDRP/PRRS 2012

- 27.11.2012 DE: 1^{ère} Info Labo verrats + SDRP/PRRS
- 27-28.11.12 Tél Importateur – VC/KT – OVF/BVET
Séquestre simple 1^o sur 26 exploitations / 5 cantons
et sur les exploitations de contact (62 / 8 cantons)
- 28.11.2012 DE: 1 écurie (/3) **90% verrats +** (PCR et/ou ELISA)
DE: Estimation infection 12.11-16.11.2012
- **29.11.2012** Décision analyse de toutes les truies des 26 exploitations
Abattage 59 truies de 5 exploitations / 2 cantons
- 30.11.2012 5 truies abattues PCR + de 3 exploitations / 1 canton
Début prélèvement de sang sur les 26 exploitations



Utilisation des lots suspects

15.11.2012	19.11.2012	22.11.2012	26.11.2012	Nb	Totaux
j	j	j	J	4	
j	j	j	j	4	
j	j	j	j	4	
j	j	j	j	4	
j	j	j	j	4	
j	j	j	j	4	
j	j	j	j	4	
j	j	j	j	4	
j	j	j	j	4	10
j	j	j	j	3	1
	j		j	2	
	j		j	2	
	j		j	2	
	j		j	2	
	j		j	2	
	j	j		2	
j			j	2	7
			j	1	
	j			1	
			j	1	
	j			1	
			j	1	
j				1	
	j			1	8
13	21	11	20		26



DE: Résultats 34 verrats

12.11.2012	26.11.2012			28.11.2012	
PCR Sperma	PCR Sperma	PCR Blut	ELISA Blut 26.11.12	PCR Blut	ELISA Blut
x	x			x	x
	x			x	x 1
	x			x	x
	x			x	x
x	x			x	x
	x			x	x
x	x			x	x 2
x	x			x	x
	x			x	x
x	x			x	x 3
	x	x	x	x	x
x	x			x	x
x				x	x
		x	x 1	x	x 2
				x	x 2
				x	x
x	x			x	x 2
	x	x	x	x	x
	x			x	x
		x	x	x	x
x	x			x	x
		x	x	x	x
				x	x
	x			x	x 1
x	x			x	x
x	x			x	x
x	x			x	x
	x			x	x 1
	x			x	x
	x			x	x

negativ	Green
fraglich	Yellow
positiv	Red



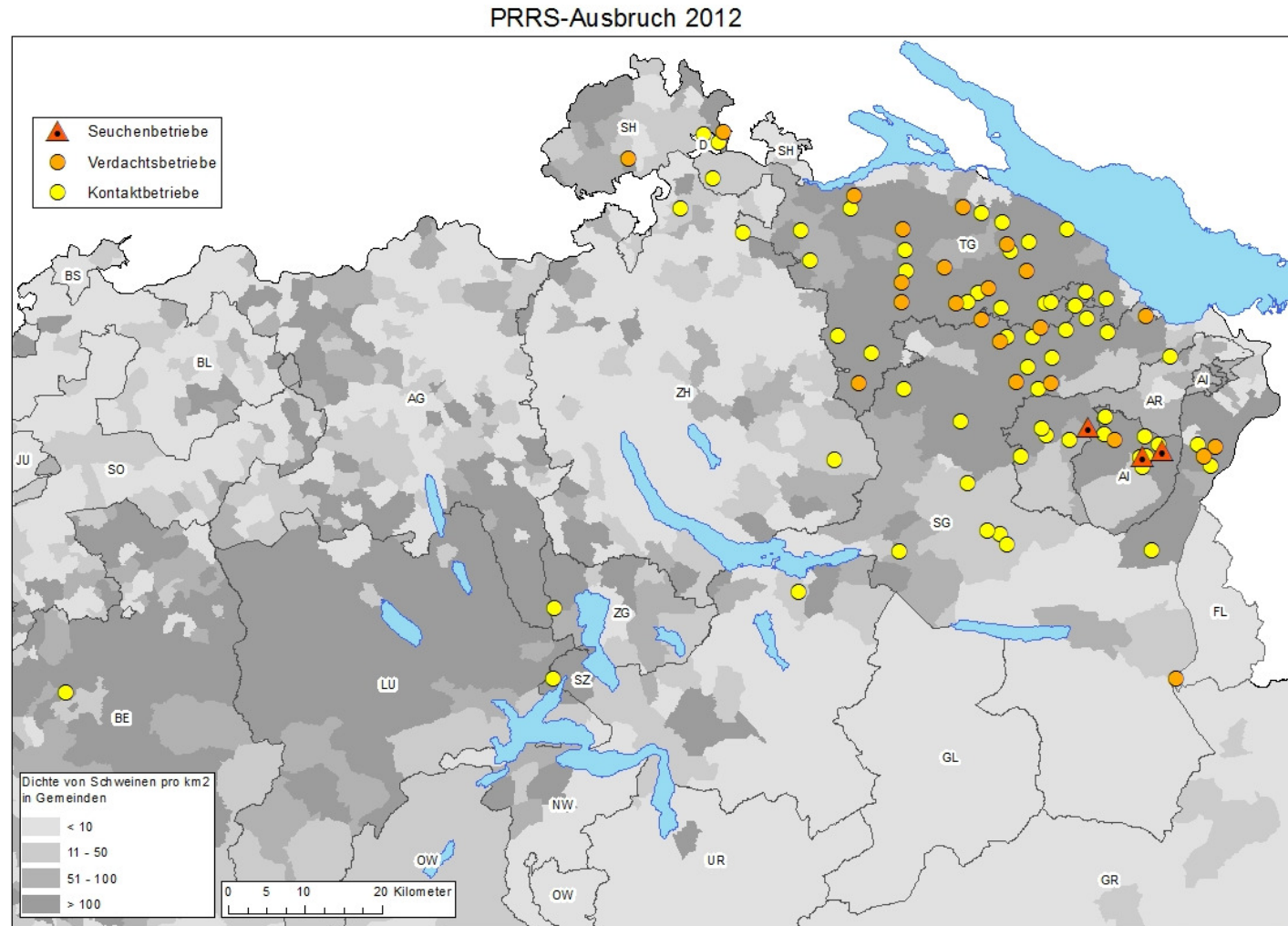
Risque d'infection

15.11.2012	19.11.2012	22.11.2012	26.11.2012	Nb	Totaux	29.11.2012
j	j	j	j	4		
j	j	j	j	4		
j	j	j	j	4		
j	j	j	j	4		
j	j	j	j	4		
j	j	j	j	4		
j	j	j	j	4		
j	j	j	j	4		
j	j	j	j	4	10	
j	j	j	j	3	1	
	j		j	2		
	j		j	2		
	j		j	2		
	j		j	2		
	j		j	2		
	j	j		2		
j			j	2	7	
			j	1		
	j			1		
			j	1		
	j			1		
			j	1		
	j			1		
j				1		
	j			1	8	
13	21	11	20		26	

contaminé
risque élevé
risque moyen
risque faible
pas de livraison



Répartition des exploitations



BVET, Januar 2013 - mbi



Survol 2 - SDRP/PRRS 2012

- 01.12.2012 Conf. tél. de l'OVF avec acteurs de la branche
- 03.12.2012 Résultats: **1 seule exploitation +** avec 14 truies PCR +
- 04.12.2012 Réunion à l'OVF de tous les acteurs de la branche
- **05.12.2012** Interdiction temporaire importation -> 31.01.2013
Abattage 300 porcs, euthanasie 1600 porcelets
- 14.12.2012 Les 25 autres exploitations « suspectes » **négatives**
1^{er} allègement à l'intérieur des séquestres
=> pas d'euthanasie à cause de surpopulation
- 11.01.2013 Fin 2^e analyse exploitations suspectes et de celle des contacts,
Levée de tous les séquestres
- 31.01.2013 Fin de l'interdiction temporaire d'importation



Analyses de laboratoire

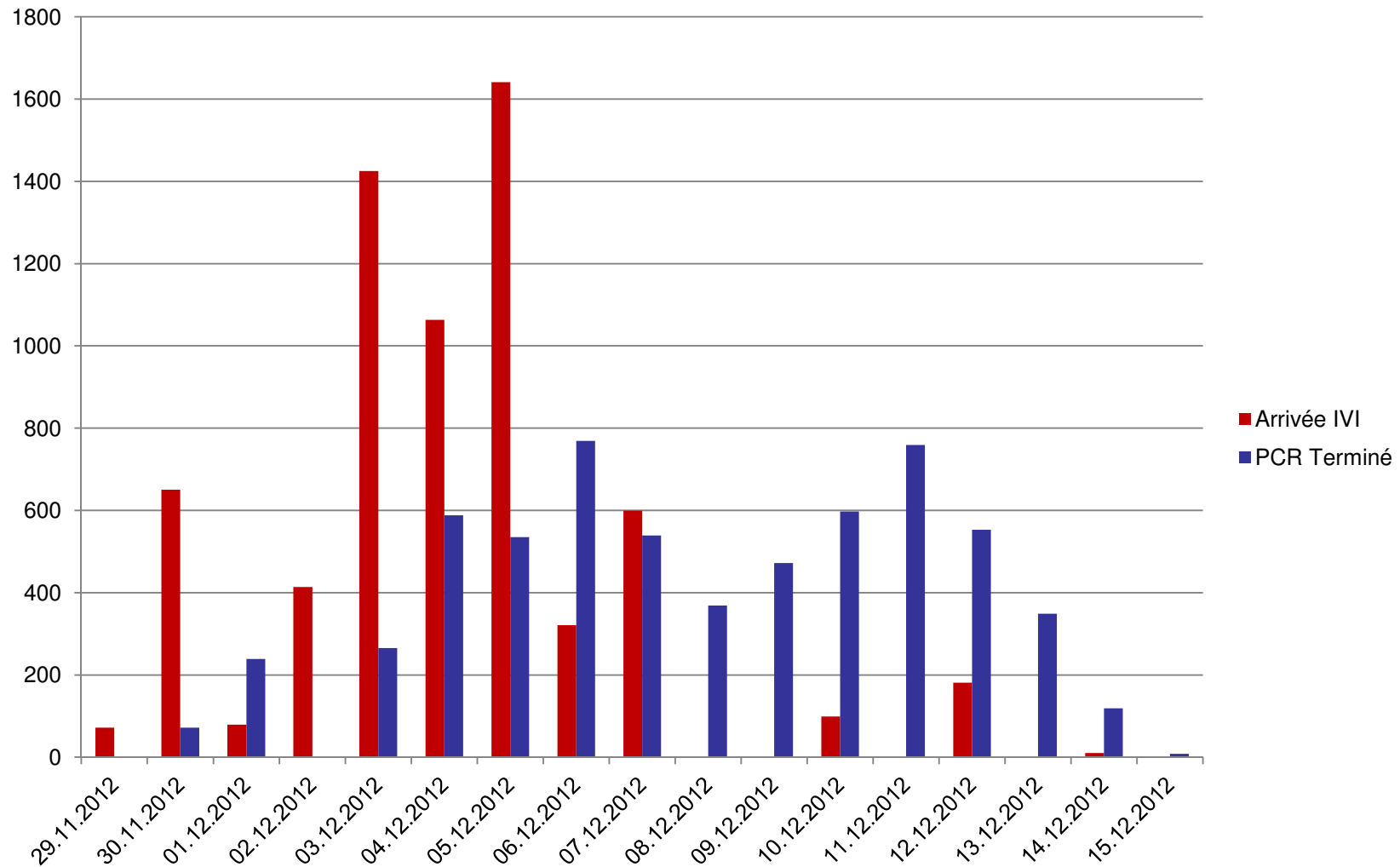
Exploitations suspectes

- PCR car virémie détectable entre 4 à 7 jours
- Sérologie car séroconversion entre 10 et 20 jours
- Echantillons analysés en double

- **Priorité: Classement des exploitations selon utilisations de semences de verrats infectés**
 - 3 exploitations contaminées (truies abattues PCR+)
 - 2 à risque élevé
 - 10 à risque moyen
 - 8 à risque faible
 - 3 pas d'utilisation de lots à risque



Analyses PCR





Analyses de laboratoire

Exploitations de contact

- échantillonnage pour une sécurité de 99% de détecter une prévalence de 20%
 - 20 prélèvements de sang par compartiment
- Sérologie et PCR pour les contacts du foyer
- Sérologie et PCR si moins de 21 jours après dernier contact
- seulement sérologie si 21 jours ou plus



Epidémiologie / Infectiosité

15.11.2012	19.11.2012	22.11.2012	26.11.2012	Nb	Totaux	29.11.2012
j	j	j	j	4		
j	j	j	j	4		
j	j	H	j	4		1 PCR+
j	j	j	j	4		
j	j	j	C	4		3 PCR+
j	j	H	j	4		
j	j	j	j	4		
j	j	j	C	4		1 PCR+
j	j	j	j	4		
j	j	j	C	4	10	
j	j	j	j	3	1	
	j		j	2		
	j		j	2		
	j		j	2		
	j		j	2		
	j		j	2		
	j	j		2		
j			j	2	7	
			j	1		
	j			1		
			j	1		
	j			1		
			j	1		
	j			1		
j				1		
	j			1	8	
13	21	11	20		26	



Résumé en quelques chiffres

- 7 Semaine de lutte pour l'éradication
- 9'500 Echantillons de sang
- 15'000 Analyses
- ~ 90 Exploitations sous séquestre
- 1 Exploitation assainie
 - (300 animaux abattus, 1600 euthanasiés)